

COLEÇÃO / COLLECTION / COLECCIÓN

# INDOOR

2 0 1 8

design  
habitat

saccaro®



COLEÇÃO / COLLECTION / COLECCIÓN

# INDOOR

2 0 1 8

Marcada pelas texturas e pelo uso de materiais que se destacam no ambiente, a Coleção Saccaro 2018 Indoor traz móveis que valorizam o aconchego e oferecem ao habitat um design de linhas expressivas e marcantes.

*Marked by textures and the use of materials that stand out in the environment, the Saccaro 2018 Indoor Collection brings furniture that values warmth and offers a design of expressive and striking lines to the habitat.*

*Marcada por las texturas y por el uso de materiales que se destacan en el ambiente, la Colección Saccaro 2018 Indoor aporta muebles que valoran la comodidad y ofrecen al habitat un diseño de líneas expresivas y impactantes.*





# TATAME

DESIGN ALAIN BLANCHÈ

Tradicionalmente feito de palha de arroz prensada e revestida com esteira de junco e faixa preta lateral, o Tatame era usado nas áreas secas das residências no Japão, oferecendo uma sensação de bem-estar. Inspirada nessa sensação de aconchego, a coleção Tatame proporciona refúgio e conforto para os ambientes. Com diversas possibilidades de composição, traz personalização aos projetos.

*Traditionally made of pressed rice straw coated with reed mat and with a lateral black strip, the Tatame was used in the dry areas of the Japanese residences, offering a sense of well-being. Inspired by the feeling of warmth, the Tatame collection provides shelter and comfort for the environments. With several composition possibilities, it brings customization to the projects.*

*Tradicionalmente hecho de paja del arroz prensada y cubierta con esterillas de junco y una faja negra lateral, el Tatame era utilizado en las áreas secas de las residencias en Japón, ofreciendo una sensación de bien estar. Inspirada por la sensación de comodidad, la colección Tatame proporciona refugio y confort para los ambientes. Con diversas posibilidades de composición, trae personalización a los proyectos.*



# REVOAR

DESIGN BRUNO FAUCZ

A leveza da forma e a imponência dos materiais se unem para criar uma combinação perfeita entre o real e o imaginário. Com inspiração atemporal e minimalista, a coleção Revoar parece que paira no habitat através de suas linhas ocultas que desaparecem sob o tempo.

*The lightness of the shape and the presence of the materials are joined to create the perfect combination between real and imaginary. With timeless and minimalistic inspiration, the Revoar collection seems to be hovering the habitat due to its hidden lines that disappear under the top*

*La ligereza de la forma y la imponencia de los materiales se unen para crear la combinación perfecta entre el real y el imaginario. Con inspiración atemporal y minimalista, la colección Revoar parece flotar sobre el hábitat a través de sus líneas disimuladas que desaparecen abajo de la tapa.*



DECOMA DESIGN

# DAFNE

Os pequenos detalhes fazem toda a diferença na decoração. Companhias perfeitas para sofás e poltronas, as mesas laterais Dafne são verdadeiros curingas na hora de decorar a casa. O tampo descentralizado proporciona maior versatilidade na hora de compor com outras peças e encaixá-las pelo ambiente. Com estrutura personalizável entre tampo e base, permite uma infinidade de composições que permeiam com tranquilidade pelo decor.

*Small details make all the difference in decoration. Perfect companies for sofas and armchairs, the Dafne side tables are true wild cards when decorating a house. The decentralized top provides more versatility when composing with different pieces and fitting them in the environment. With customizable structure for the top and base, this collection allows an infinity of compositions that easily compose the decoration of the habitat.*

*Los pequeños detalles hacen toda diferencia en la decoración. Compañías perfectas para sofás y sillones, las mesas laterales Dafne son decisivas en el momento de decorar la casa. La tapa descentralizada aporta mayor versatilidad en el momento de componerse con otras piezas y se encajan perfectamente en el ambiente. Con estructura personalizable entre la tapa y base, posibilita una infinidad de composiciones que permean con tranquilidad por la decoración*



DESIGN BRUNO FAUCZ

## ARESTA

Uma aresta. O encontro de duas superfícies. Com um desenho limpo, a estante Aresta propõe a subtração das superfícies, deixando em evidência apenas as linhas que caracterizam a peça. Influenciada por linhas arquitetônicas, com uma pitada do modernismo, prima pela essência sem excessos.

*A corner. The meeting between two surfaces. With a lean design, this Aresta shelf proposes the subtraction of the surfaces, highlighting only the lines that feature this piece. Influenced by architectonic lines, with a pinch of modernism, prizes for the essence free of excesses.*

*Un borde. El encuentro de dos superficies. Con un diseño limpio, la estante Aresta propone la sustracción de las superficies, dejando en evidencia solo las líneas que caracterizan la pieza. Influenciado por líneas arquitectónicas, con una pizca de modernismo, valora en gran medida por la esencia sin excesos.*





## AVUS

DESIGN ROQUE FRIZZO



O nome e as linhas da peça são inspiradas na sensação de velocidade e movimento das curvas angulares dos autódromos ovais. Avus foi um antigo circuito na Alemanha, um percurso bastante inovador para a época, pois havia uma inclinação de mais de 40° na curva principal. Esses traços ousados estão presentes no sofá Avus.

The name and lines of this piece are inspired in the feeling of speed and movement of the angular curves in oval racetracks. Avus was an old circuit in Germany, an innovative course for the time, due to its 40° inclination in the main curve. These bold trays are present in the Avus Sofa.

El nombre y líneas de la pieza son inspirados en la sensación de velocidad y en el movimiento de las curvas angulares de los circuitos automovilísticos ovales. Avus fue un antiguo circuito en Alemania, un recorrido bastante innovador para la época, pues tenía una inclinación de más de 40° en su curva principal. Esos trazos osados están presentes en el Sofá Avus.



*“Os circuitos ovais permitem grandes velocidades graças à inclinação das pistas, que prendem os carros no chão. Esse efeito de centrífugo é o que fez chamá-lo de AVUS.”*

Roque Frizzo

*“The oval circuits allow large velocities due to the inclination of the tracks that secure the cars on the floor. This centrifugal effect is what made it call it AVUS.”*

Roque Frizzo

*“Los circuitos ovales permiten grandes velocidades gracias a la inclinación de las pistas, que prenden los coches al suelo. Ese efecto centrífugo es lo que hice llamarlo de AVUS.”*

Roque Frizzo





# HORIZONTE

DESIGN EMERSON BORGES



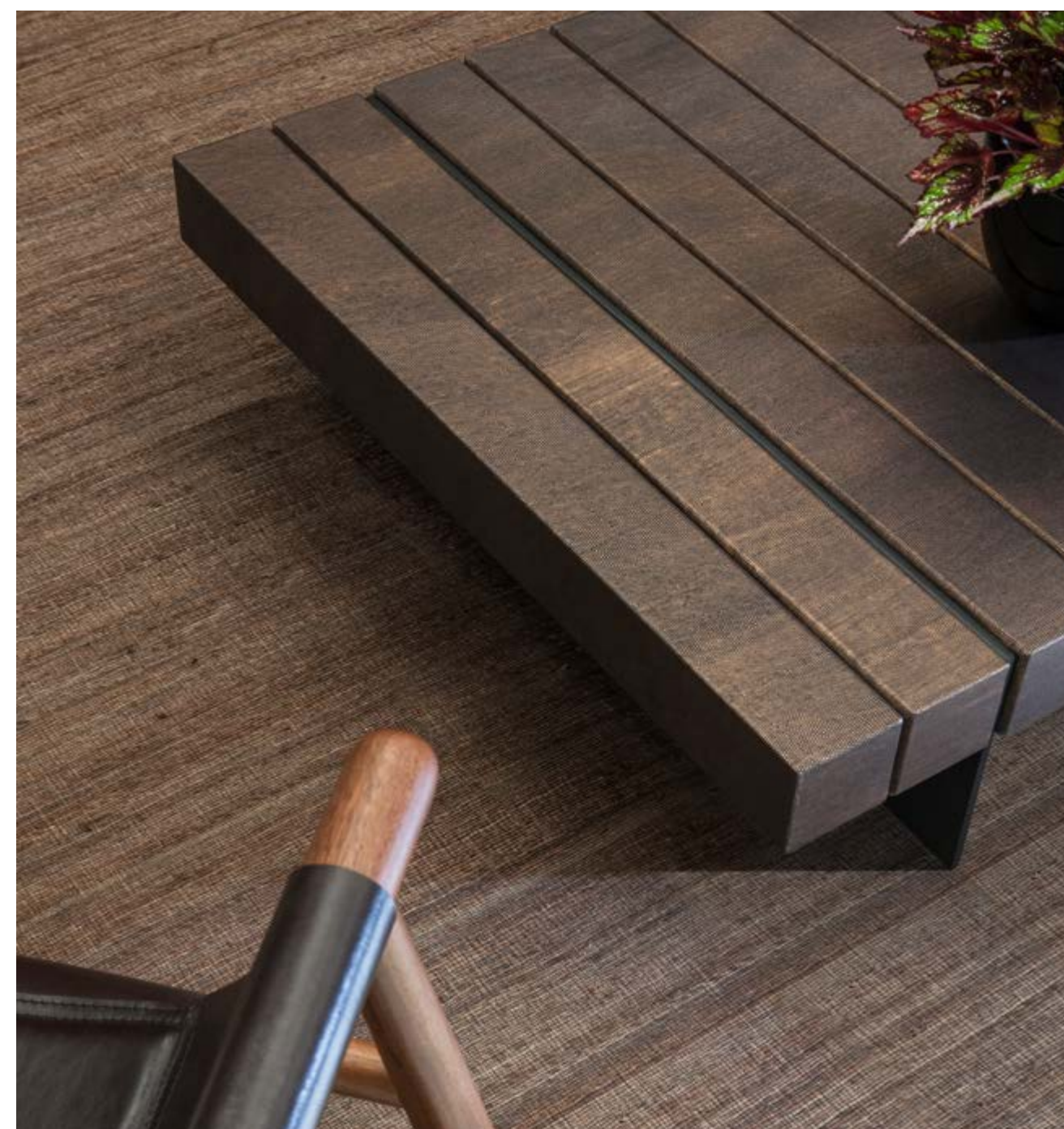
Linear, contínuo e infinito. O Horizonte marca o espaço, amplia, propõe algo mais a ser descoberto e explorado. O sofá Horizonte, inspirado na força dessa linha, se coloca como um ponto de contato entre o ato de relaxar e o conforto de poder explorar diferentes formas de uso.

*Linear, continuous and infinite. The horizon marks the space, expands, proposes something else to be discovered and explored. The Horizonte Sofa, inspired in the strength of this line, puts itself as a contact point between the act of relaxing and the power of exploring different forms of use.*

*Linear, continuo y infinito. El horizonte marca el espacio, expande, propone algo más a ser descubierto y explorado. El Sofá Horizonte, inspirado en la fuerza de esta línea, es colocado como un punto de contacto entre el acto de relajar y el confort de explorar diferentes formas de uso.*

DESIGN STUDIO SACCARO

## DUOMO



Uma coleção inspirada no poder transformador da arquitetura, onde um mesmo elemento forma composições diferentes através da repetição linear e contínua de módulos. Duomo apresenta revestimento em couro e acabamento metalizado, trazendo à coleção um toque de tecnologia e requinte.

*A collection inspired in the changing power of architecture, in which a single element can form different compositions through the linear and continuous repetition of modules. Duomo present leather coating and metallic finish, giving a touch of technology and refinement to this collection.*

*Una colección inspirada en el poder transformador de la arquitectura, donde un mismo elemento forma diferentes composiciones a través de la repetición linear y continua de los módulos. Duomo presenta un recubrimiento de cuero y acabado metalizado, aportando un toque de tecnología y refinamiento a la colección.*

DESIGN STUDIO SACCARO

# BISTRÔ

A coleção de estofados Bistrô buscou inspiração no estilo despretenso e charmoso dos pequenos restaurantes franceses. Suas linhas com dimensões reduzidas e revestimento trabalhado em gomos oferecem conforto e aconchego, além de muita elegância e charme.

*The Bistrô collection has sought for inspiration in the unpretentious style of small French restaurants. Its lines with reduced dimensions and coated lumps offer comfort and coziness, in addition to plenty of elegance, and charm.*

*La colección de tapizados Bistrô buscó su inspiración en el estilo modesto y encantador de los pequeños restaurantes franceses. Sus líneas con dimensiones reducidas y recubrimiento trabajado en los formatos de gajos ofrecen comodidad y calidez, in adición de mucha elegancia y mucho encanto.*





# MÉRIDA

DESIGN STUDIO SACCARO

Um refúgio romano na Espanha. Mérida é uma cidade que conta histórias através de complexos arquitetônicos, como o Museu Nacional de Arte Romana. Seus arcos semicirculares elevados são a inspiração da Coleção Mérida.

*A Roman refuge in Spain. Mérida is a city that tells stories through its architectural complex, such as the National Museum of Roman Art. Its elevated semicircular arches are the inspiration to the Mérida Collection.*

*Un refugio Romano en España. Mérida es una ciudad que cuenta historias a través de sus complejos arquitectónicos como el Museo Nacional de Arte Romana. Sus arcos semicirculares elevados son la inspiración para la Colección Mérida.*



A linha compreende pedestais e tampos para mesas de jantar com formas livres de excessos, garantindo um produto único e atemporal.

*The line counts with pedestals and tops for dining tables with minimalistic forms, assuring a unique and timeless design.*

*Esta línea comprende pedestales y tapas para mesas de comedor con formas minimalistas, asegurando un producto único y atemporal.*

DESIGN STUDIO SACCARO

## PÉRGAMO



A Coleção Pérgamo surgiu do conceito de nobreza francesa do século XVIII. Com frentes revestidas em couro ecológico no estilo matelassê, cujo padrão acolchoado garante elegância e requinte ao produto. Um produto com personalidade, para tornar seu ambiente único e autêntico.

*The Pérgamo Collection arose from the XVIII French nobility concept. With the drawer's front coated in ecological leather in matelassé style, this upholstered pattern assures elegance and refinement to the product. A product with a strong personality, making your ambiance unique and authentic.*

*La Colección Pérgamo surgió del concepto de la nobleza Francesa del siglo XVIII. Con sus frentes recubiertas en cuero ecológico en estilo matelassé, este patrón de tapizado asegura elegancia y refinamiento al producto. Un producto con personalidad, dejando su ambiente único y auténtico.*



## RIMA

DESIGN STUDIO SACCARO

Decorar é como escrever uma poesia, onde tudo deve rimar com a sua personalidade. Foi pensando desta forma que a coleção Rima nasceu. Produtos autênticos que unem forma e função e se completam como a própria melodia da rima.

*Decorating is like writing poetry, everything must rhyme with your personality. This was the inspiration for the Rima collection. Authentic products that join form and function and complete each other like the melody of the rhyme itself.*

*Hacer una decoración es como escribir poesía, donde todo debe rimar con su personalidad. Pensando así que nació la colección Rima. Productos auténticos que unen forma y función, y que se complementan como la propia melodia de la rima.*

## CAMÉLIA

DESIGN ALAIN BLATCHÈ

Como uma flor, envolvente e encantadora, a cadeira Camélia é um convite para o conforto. Suas variadas combinações de cores entre o assento e o encosto, além dos pés em madeira, acentuam o lado natural da peça.

*Like a flower, involving and charming, the Camélia chair is an invitation to comfort. Its various combinations of colors between seat and backrest, in addition to the wooden feet, highlight the natural features of this piece.*

*Como una flor, envolvente y atractiva, la silla Camélia es una invitación para el confort. Sus variadas combinaciones de colores entre el asiento y respaldo, in adición de sus patas de madera, acentúan el aspecto natural de la pieza.*



# VELLO

DESIGN FABRÍCIO RONCCA

Inspirado no design da vanguarda modernista brasileira, com traços do minimalismo, o carro bar Vello traz o frescor e os toques sutis e gestuais de suas formas leves e arrojadas.

*Inspired in the design of the modern Brazilian vanguard, with minimalistic traits, the Vello trolley provides the freshness and subtle touches of light and edge forms*

*Inspirado en el diseño de la vanguardia modernista brasileña, con trazos minimalistas, el carrito bar Vello aporta la sensación de frescura y los toques sutiles y gestuales de su forma ligera y osada.*







# PAPILLON

DESIGN ANA REVELLO VAZQUEZ E RENATO SOLIO



A mobilidade das abas laterais da cabeceira lembram as asas que levam nossos sonhos a voar. E no descanso o corpo troca cansaço por energia. É o encanto da transformação que também leva da lagarta a uma bela borboleta: um Papillon. A Cabeceira traz maciez e aconchego, além de contar também com a opção de cama estofada.

*The lateral flaps of this headboard recall the wings that we experience on our flight dreams. It is during our rest that the body changes fatigue for energy. It is the charm of the transformation, the same charm that transforms a caterpillar into a beauty butterfly: a Papillon. The headboard provides softness and coziness, this collection counts with an upholstery bed option as well.*

La movilidad de las anchas laterales de esta cabecera recuerdan las alas que llevan nuestros sueños a volar. Es durante el descanso que el cuerpo cambia el cansancio por energía. Es el encanto de la transformación que también lleva la oruga a tornarse una hermosa mariposa: un Papillon. La Cabecera aporta suavidad y comodidad, esta colección cuenta también con una cama tapizada.

# BUON GIORNO

DESIGN ANA REVELLO VAZQUEZ E RENATO SOLIO



Acordar e começar o dia com um Buon Giorno, bom dia em italiano, é celebrar mais uma jornada. Com esta inspiração, a cômoda e criados Boun Giorno compõem o cenário de um novo dia que inicia a cada amanhecer.

*To wake up and start the day with a Buon Giorno, good morning in Italian, is to celebrate a new journey. With this inspiration, the Boun Giorno dresser and night stands compose the scene of a new day that starts with every dawn.*

*Despertar y empezar el día con un Buon Giorno, buen día en italiano, es celebrar más una jornada. Con esa inspiración, la cómoda y mesas de noche Boun Giorno componen el escenario de un nuevo día que empieza en cada amanecer.*



# LAVORO

DESIGN ANA REVELLO VAZQUEZ E RENATO SOLIO



A escrivaninha Lavoro tem sua personalidade gravada numa fina fita de metal encaixada no tampo. Conforto para o apoio dos braços, pequenos nichos para a organização de objetos e facilidades como tomada de energia e USB são os diferenciais da Lavoro, que ainda possui alguns acessórios que podem transformá-la em uma mesa de maquiagem.

*The Lavoro desk has its unique personality due to a thin engraved metal strip fitted in the top. Comfort in the arms support and small niches placed for the organization of objects and facilities, such as energy plugs and USB, are the differentials of the Lavoro, which also contains accessories that could easily transform it into a makeup table.*

*La mesa de escritorio Lavoro tiene su personalidad por cuenta de una fina cinta de metal encajada en la tapa. Comodidad para el apoyo de brazos, pequeños nichos para la organización de objetos y facilidades, como enchufe de energía y USB, son los diferenciales de la Lavoro, que aún tiene accesorios que pueden fácilmente transformarla en una mesa de maquillaje.*

DESIGN STUDIO SACCARO

## DUETO



As cabeceiras Dueto trazem a beleza da nobreza antiga e das mantas adornadas em estilo matelassé, que garantem conforto e elegância às peças. Totalmente estofada, a coleção Dueto permite a escolha de dois tecidos, além do desenho da manta, o que garante diferentes formas, cores e texturas ao produto.

*The Dueto headboards and their garnished blankets in matelassé style provide an old nobility beauty to this collection, bringing comfort and elegance to the pieces. Completely upholstered the Dueto collection allows two fabric color options, in addition to the special design of the blanket, giving different forms, colors and textures to the product.*

*Las cabeceras Dueto y las mantas adornadas en estilo matelassé, traen la belleza de la nobleza antigua, asegurando comodidad y elegancia a las piezas. Totalmente tapizada, la colección Dueto permite elegir dos colores de telas, in adición del diseño de la manta, que asegura diferentes formas, colores y texturas al producto.*

## TRENNNA

DESIGN EMERSON BORGES



Leveza e peso, linhas retas e inclinadas. Solidez que mal toca o solo. Inspirada no encontro desses contrastes, nasceu a coleção Trenna. Uma equalização entre fatores antagônicos, mas que se harmonizam no equilíbrio de cada uma das peças. Os produtos desta coleção permeiam por ambientes de estar, dormitório, closet e livings.

*Lightness and weight, straight and inclined lines. Consistency that barely touches the ground. The Trenna collection was inspired in the joint of these contrasts. A balance between the conflicting factors that find harmony in the balance of each piece. The products of this collection permeate living areas, bedrooms and closets.*

*Ligereza y peso, líneas rectas y inclinadas. Solidez que mal toca el suelo. Inspirada en la integración de estos contrastes nació la colección Trenna. Un equilibrio entre factores antagónicos, pero que se armonizan en el equilibrio de cada pieza. Los productos de esta colección se encuentran en ambientes de estar, habitaciones, closets y living.*

# MANTA

DESIGN STUDIO SACCARO

Há muitos anos, as mantas figuravam em todas as casas. Assim como as almofadas, elas transformam a decoração sem fazer esforço algum. A Saccaro desenvolveu uma manta para tornar o ambiente ainda mais aconchegante em dias com temperaturas mais amenas.

*For many years, blankets were present in all houses. Just as pillows, they transform a decoration effortlessly. Saccaro has developed a blanket seeking to provide a cozier environment in days with more mild temperatures.*

*Hace muchos años, las mantas forman parte de todas las casas. Así como las almohadas, ellas transformaban la decoración sin hacer mucho esfuerzo. Saccaro ha desarrollado una manta para dejar un ambiente aún más cómodo en días de temperatura más amenas.*



# TAPETES

DESIGN STUDIO SACCARO

A Coleção de Tapetes Saccaro Oggetti atende a versatilidade e modernidade que norteiam o conceito de design do mobiliário da marca. São produtos de funcionalidade e praticidade plenamente comprovadas, testados em ambientes das mais diversas funções.

*The Saccaro Carpet Collection has the versatility and modernity aspects that guide the designs of the Saccaro brand. Products of proved functionality and convenience, these pieces will add value to any ambiance for any use.*

*La colección de alfombras Saccaro Oggetti atiende la versatilidad y la modernidad que sirven como norte para el concepto de diseño del mobiliario de la marca. Son productos de funcionalidad y practicidad plenamente comprobadas, probados en ambientes de las más diversas funciones.*



# INFORMAÇÕES TÉCNICAS

## TECHNICAL INFORMATION / INFORMACIONES TÉCNICAS

### TATAME / ALAIN BLATCHÈ

ASSENTO 75X75 TATAME  
TATAME 75X75 SEAT  
ASIENTO 75X75 TATAME

**REF 8474**  
L 75cm A 38cm P 75cm  
H 14 7/8" W 29 1/2" D 29 1/2"



ASSENTO 150X75 TATAME  
TATAME 150X75 SEAT  
ASIENTO 150X75 TATAME

**REF 8475**  
L 150cm A 38cm P 75cm  
H 14 7/8" W 59" D 29 1/2"



ASSENTO 150X150 TATAME  
TATAME 150X150 SEAT  
ASIENTO 150X150 TATAME

**REF 8476**  
L 150cm A 38cm P 150cm  
H 14 7/8" W 59" D 59"



ENCOSTO 175X62 TATAME  
TATAME 175X62 BACKREST  
RESPALDO 175X62 TATAME

**REF 8477**  
L 175cm A 62cm P 25cm  
H 24 3/8" W 68 7/8" D 9 3/4"



ENCOSTO 150X62 TATAME  
TATAME 150X62 BACKREST  
RESPALDO 150X62 TATAME

**REF 8478**  
L 150cm A 62cm P 25cm  
H 24 3/8" W 59" D 9 3/4"



ENCOSTO 100X62 TATAME  
TATAME 100X62 BACKREST  
RESPALDO 100X62 TATAME

**REF 8479**  
L 100cm A 62cm P 25cm  
H 24 3/8" W 39 1/4" D 9 3/4"



BANCO SOM TATAME  
TATAME BENCH WITH BLUETOOTH SOUND  
BANCO CON SISTEMA DE AUDIO TATAME

**REF 8482**  
L 75cm A 38cm P 38cm  
H 14 7/8" W 29 1/2" D 14 1/2"



BANDEJA LATERAL 65X23 TATAME  
TATAME 65X23 SIDE TRAY  
BANDEJA LATERAL 65X23 TATAME

**REF 8483**  
L 65cm A 7cm P 23cm  
H 2 3/4" W 25 1/2" D 9"



ALMOFADA 45X75 TATAME  
TATAME 45X75 CUSHION  
ALMOHADA 45X75 TATAME

**REF 8484**  
L 45cm A 45cm P 75cm  
H 17 5/8" W 17 5/8" D 29 1/2"



ALMOFADA 98X36 TATAME  
TATAME 98X36 CUSHION  
ALMOHADA 98X36 TATAME

**REF 8485**  
L 98cm A 36cm P 12cm  
H 14 1/8" W 38 1/2" D 4 5/8"



### REVOAR / BRUNO FAUCZ

MESA CENTRO 90X90 REVOAR  
REVOAR 90X90 COFFEE TABLE  
MESA CENTRO 90X90 REVOAR

**REF 5171**  
L 90cm A 30cm P 90cm  
H 11 3/4" W 35 3/8" D 35 3/8"

TAMPO MADEIRA MESA CENTRO 90X90 REVOAR  
REVOAR 90X90 WOODEN TOP TABLE  
TAPA MADERA MESA CENTRO 90X90 REVOAR

**REF 5231**  
L 44cm A 2cm P 44cm  
H 1 W 16 1/2" D 16 1/2"

TAMPO MÁRMORE MESA CENTRO 90X90 REVOAR  
REVOAR 90X90 MARBLE TOP TABLE  
TAPA MÁRMOL MESA CENTRO 90X90 REVOAR

**REF 5232**  
L 44cm A 2cm P 44cm  
H 1 W 16 1/2" D 16 1/2"

MESA CENTRO 120X120 REVOAR  
REVOAR 120X120 COFFEE TABLE  
MESA CENTRO 120X120 REVOAR

**REF 5172**  
L 120cm A 30cm P 120cm  
H 11 3/4" W 47 1/8" D 47 1/8"

TAMPO MADEIRA MESA CENTRO 120X120 REVOAR  
REVOAR 120X120 WOODEN TOP TABLE  
TAPA MADERA MESA CENTRO 120X120 REVOAR

**REF 5233**  
L 59cm A 2cm P 59cm  
H 1 W 23 1/8" D 23 1/8"

TAMPO MÁRMORE MESA CENTRO 120X120 REVOAR  
REVOAR 120X120 MARBLE TOP TABLE  
TAPA MÁRMOL MESA CENTRO 120X120 REVOAR

**REF 5234**  
L 59cm A 2cm P 59cm  
H 1 W 23 1/8" D 23 1/8"

MESA CENTRO 140X140 REVOAR  
REVOAR 140X140 COFFEE TABLE  
MESA CENTRO 140X140 REVOAR

**REF 5173**  
L 140cm A 30cm P 140cm  
H 11 3/4" W 55" D 55"

TAMPO MADEIRA MESA CENTRO 140X140 REVOAR  
REVOAR 140X140 WOODEN TOP TABLE  
TAPA MADERA MESA CENTRO 140X140 REVOAR

**REF 5235**  
L 69cm A 2cm P 69cm  
H 1 W 27 1/8" D 27 1/8"

TAMPO MÁRMORE MESA CENTRO 140X140 REVOAR  
REVOAR 140X140 MARBLE TOP TABLE  
TAPA MÁRMOL MESA CENTRO 140X140 REVOAR

**REF 5236**  
L 69cm A 2cm P 69cm  
H 1 W 27 1/8" D 27 1/8"

MESA CENTRO 160X70 REVOAR  
REVOAR 160X70 COFFEE TABLE  
MESA CENTRO 160X70 REVOAR

**REF 5174**  
L 160cm A 30cm P 70cm  
H 11 3/4" W 62 7/8" D 27 1/2"

TAMPO MADEIRA MESA CENTRO 160X70 DIR/ESQ REVOAR  
REVOAR 160X70 LEFT/RIGHT WOODEN TOP TABLE  
TAPA MADERA MESA CENTRO 160X70 DER/IZQ REVOAR

**REF 5237**  
L 70cm A 2cm P 79cm  
H 1 W 27 1/2" D 31"

TAMPO MÁRMORE MESA CENTRO 160X70 REVOAR  
REVOAR 160X70 MARBLE TOP TABLE  
TAPA MÁRMOL MESA CENTRO 160X70 REVOAR

**REF 5238**  
L 70cm A 2cm P 79cm  
H 1 W 27 1/2" D 31"



MESA LATERAL 65X65 REVOAR  
REVOAR 65X65 SIDE TABLE  
MESA LATERAL 65X65 REVOAR

**REF 5175**  
L 65cm A 60cm P 65cm  
H 23 1/2" W 25 1/2" D 25 1/2"

TAMPO MADEIRA MESA LATERAL 65X65 REVOAR  
REVOAR 65X65 WOODEN TOP SIDE TABLE  
TAPA MADERA MESA LATERAL 65X65 REVOAR

**REF 5239**  
L 65cm A 2cm P 65cm  
H 1 W 25 1/2" D 25 1/2"

TAMPO MÁRMORE MESA LATERAL 65X65 REVOAR  
REVOAR 65X65 MARBLE TOP SIDE TABLE  
TAPA MÁRMOL MESA LATERAL 65X65 REVOAR

**REF 5240**  
L 65cm A 2cm P 65cm  
H 1 W 25 1/2" D 25 1/2"

### DAFNE / DECOMA DESIGN

MESA AUXILIAR DAFNE  
DAFNE AUXILIARY TABLE  
MESA DE APOYO DAFNE

**REF 3306**  
A 58cm D 38cm  
H 22 3/4" D 14 7/8"



## ARESTA / BRUNO FAUCZ

ESTANTE ARESTA  
ARESTA BOOKCASE  
ESTANTE ARESTA

**REF 5152**  
L 120cm A 190cm P 45cm  
H 74 3/8" W 47 1/8" D 17 5/8"



ESTANTE ARESTA GAVETA  
ARESTA 1 DRAWER BOOKCASE  
ESTANTE CAJÓN ARESTA

**REF 5154**  
L 120cm A 190cm P 45cm  
H 74 3/8" W 47 1/8" D 17 5/8"



ESTANTE ARESTA PORTA  
ARESTA 1 DOOR BOOKCASE  
ESTANTE PUERTA ARESTA

**REF 5155**  
L 120cm A 190cm P 45cm  
H 74 3/8" W 47 1/8" D 17 5/8"



## AVUS / ROQUE FRIZZO

SOFÁ 380 DIR/ESQ AVUS  
AVUS 380 RIGHT/LEFT SOFA  
SOFÁ 380 DER/IZQ AVUS

**REF 8231**  
L 380cm A 90cm P Prof menor: 70cm - Prof maior: 135cm  
H 35 3/8" W 149 1/2" D 27 1/2 - 53 1/8"



## DUOMO / STUDIO SACCARO

MESA CENTRO 162X80 DUOMO  
DUOMO 162X80 RECTANGULAR COFFEE TABLE  
MESA CENTRO 162X80 DUOMO

**REF 5165**  
L 162cm A 28cm P 80cm  
H 11" W 63 3/4" D 31 3/8"



MESA CENTRO 122X122 DUOMO  
DUOMO 122X122 QUADRATE COFFEE TABLE  
MESA CENTRO 122X122 DUOMO

**REF 5166**  
L 122cm A 28cm P 122cm  
H 11" W 48" D 48"



## BISTRÒ / STUDIO SACCARO

POLTRONA BISTRÒ  
BISTRÒ ARMCHAIR  
SILLÓN BISTRÒ

**REF 8257**  
L 111cm A 70cm P 90cm  
H 27 1/8" W 43 5/8" D 35 3/8"



SOFÁ 3 LG BISTRÒ  
BISTRÒ SOFA 3 SEATER  
SOFÁ 3 PLAZAS BISTRÒ

**REF 8259**  
L 222cm A 70cm P 90cm  
H 27 1/8" W 87 3/8" D 35 3/8"



## HORIZONTE / EMERSON BORGES

SOFÁ 282 HORIZONTE  
HORIZONTE 282 SOFA  
SOFÁ 282 HORIZONTE

**REF 8334**  
L 282cm A 75cm P 99cm  
H 29 1/2" W 111" D 38 7/8"

SOFÁ 282 DIR/ESQ HORIZONTE  
HORIZONTE 282 LEFT/RIGHT SOFA  
SOFÁ 282 DER/IZQ HORIZONTE

**REF 8335**  
L 282cm A 75cm P 99cm  
H 29 1/2" W 111" D 38 7/8"

SOFÁ 190 HORIZONTE  
HORIZONTE 190 SOFA  
SOFÁ 190 HORIZONTE

**REF 8337**  
L 190cm A 75cm P 99cm  
H 29 1/2" W 74 3/8" D 38 7/8"

SOFÁ 190 DIR/ESQ HORIZONTE  
HORIZONTE 190 LEFT/RIGHT SOFA  
SOFÁ 190 DER/IZQ HORIZONTE

**REF 8338**  
L 190cm A 75cm P 99cm  
H 29 1/2" W 74 3/8" D 38 7/8"



SOFÁ MESA 282 DIR/ESQ HORIZONTE  
HORIZONTE 282 LEFT/RIGHT SOFA + TABLE  
SOFÁ MESA 282 DER/IZQ HORIZONTE

**REF 8336**  
L 282cm A 75cm P 99cm  
H 29 1/2" W 111" D 38 7/8"

SOFÁ MESA 235 DIR/ESQ HORIZONTE  
HORIZONTE 235 RIGHT/LEFT SOFA + TABLE  
SOFÁ MESA 235 DER/IZQ HORIZONTE

**REF 8345**  
L 235cm A 75cm P 99cm  
H 29 1/2" W 92 1/2" D 38 7/8"



SOFÁ DIVÀ 282 DIR/ESQ HORIZONTE  
HORIZONTE 282 LEFT/RIGHT DIVAN SOFA  
SOFÁ DIVÁN 282 DER/IZQ HORIZONTE

**REF 8340**  
L 282cm A 75cm P 99cm  
H 29 1/2" W 108 1/4" D 38 7/8"

CHAISE DIR/ESQ HORIZONTE  
HORIZONTE LEFT/RIGHT CHAISE  
CHAISE DER/IZQ HORIZONTE

**REF 8339**  
L 174cm A 75cm P 98cm  
H 29 1/2" W 68" D 38 1/2"



## PÉRGAMO / STUDIO SACCARO

BAR PÉRGAMO  
PÉRGAMO BAR  
BAR PÉRGAMO

**REF 5150**  
L 130cm A 77cm P 47cm  
H 30 1/4" W 51 1/8" D 18 1/2"



## RIMA / STUDIO SACCARO

CADEIRA JANTAR RIMA  
RIMA DINING CHAIR  
SILLA CENA RIMA

**REF 5211**  
L 56cm A 84cm P 61cm  
H 33" W 22" D 24"



## CAMÉLIA / ALAIN BLATCHÈ

CADEIRA JANTAR CAMÉLIA  
CAMÉLIA DINING CHAIR  
SILLA CAMÉLIA

**REF 6139**  
L 58cm A 78cm P 60cm  
H 30 5/8" W 22 3/4" D 23 1/2"



## MÉRIDA / STUDIO SACCARO

PEDESTAL MADEIRA/MICROTEXTURA 71X71 MÉRIDA MÉRIDA 71X71 PEDESTAL (WOOD + MICROTEXTURE) PEDESTAL MADERA/MICROTEXTURA 71X71 MÉRIDA	PEDESTAL HIGH GLOSS 71X71 MÉRIDA MÉRIDA 71X71 PEDESTAL HIGH GLOSS PEDESTAL HIGH GLOSS 71X71 MÉRIDA	PEDESTAL MADEIRA/MICROTEXTURA 61X61 MÉRIDA MÉRIDA 61X61 PEDESTAL (WOOD + MICROTEXTURE) PEDESTAL MADERA/MICROTEXTURA 61X61 MÉRIDA
--	--	--

**REF 5177**  
L 71cm A 73cm P 71cm  
H 28 5/8" W 27 1/2" D 27 1/2"

**REF 5178**  
L 71cm A 73cm P 71cm  
H 28 5/8" W 27 1/2" D 27 1/2"

**REF 5176**  
L 61cm A 73cm P 61cm  
H 28 5/8" W 24" D 24"

PEDESTAL HIGH GLOSS 61X61 MÉRIDA MÉRIDA 61X61 PEDESTAL (HIGH GLOSS) PEDESTAL HIGH GLOSS 61X61 MÉRIDA	TAMPO MADEIRA 270X130 MÉRIDA MÉRIDA 270X130 WOODEN TOP TAPA MADERA 270X130 MÉRIDA	TAMPO MICROTEXTURA 270X130 MÉRIDA MÉRIDA 270X130 MICROTEXTURE TOP TAPA MICROTEXTURA 270X130 MÉRIDA	TAMPO HIGH GLOSS 270X130 MÉRIDA MÉRIDA 270X130 HIGH GLOSS TOP TAPA HIGH GLOSS 270X130 MÉRIDA
--	---	--	--

**REF 5182**  
L 61cm A 73cm P 61cm  
H 28 5/8" W 24" D 24"

**REF 5179**  
L 270cm A 5cm P 130cm  
H 1 1/2" W 105 7/8" D 50 3/4"

**REF 5180**  
L 270cm A 5cm P 130cm  
H 1 1/2" W 105 7/8" D 50 3/4"

**REF 5181**  
L 270cm A 5cm P 130cm  
H 1 1/2" W 105 7/8" D 50 3/4"

TAMPO MADEIRA 240X130 MÉRIDA MÉRIDA 240X130 WOODEN TOP TAPA MADERA 240X130 MÉRIDA	TAMPO MICROTEXTURA 240X130 MÉRIDA MÉRIDA 240X130 MICROTEXTURE TOP TAPA MICROTEXTURA 240X130 MÉRIDA	TAMPO HIGH GLOSS 240X130 MÉRIDA MÉRIDA 240X130 HIGH GLOSS TOP TAPA HIGH GLOSS 240X130 MÉRIDA
---	--	--

**REF 5196**  
L 240cm A 5cm P 130cm  
H 1 1/2" W 94 3/8" D 50 3/4"

**REF 5197**  
L 240cm A 5cm P 130cm  
H 1 1/2" W 94 3/8" D 50 3/4"

**REF 5198**  
L 240cm A 5cm P 130cm  
H 1 1/2" W 94 3/8" D 50 3/4"

TAMPO MADEIRA 140X140 MÉRIDA MÉRIDA 140X140 WOODEN TOP TAPA MADERA 140X140 MÉRIDA	TAMPO MICROTEXTURA 140X140 MÉRIDA MÉRIDA 140X140 MICROTEXTURE TOP TAPA MICROTEXTURA 140X140 MÉRIDA	TAMPO HIGH GLOSS 140X140 MÉRIDA MÉRIDA 140X140 HIGH GLOSS TOP TAPA HIGH GLOSS 140X140 MÉRIDA
---	--	--

**REF 5193**  
L 140cm A 5cm P 140cm  
H 1 1/2" W 55" D 55"

**REF 5194**  
L 140cm A 5cm P 140cm  
H 1 1/2" W 55" D 55"

**REF 5195**  
L 140cm A 5cm P 140cm  
H 1 1/2" W 55" D 55"

TAMPO MADEIRA 160X160 MÉRIDA MÉRIDA 160X160 WOODEN TOP TAPA MADERA 160X160 MÉRIDA	TAMPO MICROTEXTURA 160X160 MÉRIDA MÉRIDA 160X160 MICROTEXTURE TOP TAPA MICROTEXTURA 160X160 MÉRIDA	
---	--	--

**REF 5183**  
L 160cm A 5cm P 160cm  
H 1 1/2" W 62 1/2" D 62 1/2"

**REF 5184**  
L 160cm A 5cm P 160cm  
H 1 1/2" W 62 1/2" D 62 1/2"



TAMPO HIGH GLOSS 160X160 MÉRIDA MÉRIDA 160X160 HIGH GLOSS TOP TAPA HIGH GLOSS 160X160 MÉRIDA	TAMPO MADEIRA 160 MÉRIDA MÉRIDA 160 WOODEN TOP TAPA MADERA 160 MÉRIDA	
--	---	--

**REF 5185**  
L 160cm A 5cm P 160cm  
H 1 1/2" W 62 1/2" D 62 1/2"

**REF 5187**  
D 160cm A 5cm  
H 1 1/2" D 62 1/2"

TAMPO MICROTEXTURA 160 MÉRIDA MÉRIDA 160 MICROTEXTURE TOP TAPA MICROTEXTURA 160 MÉRIDA	TAMPO HIGH GLOSS 160 MÉRIDA MÉRIDA 160 HIGH GLOSS TOP TAPA HIGH GLOSS 160 MÉRIDA	
--	--	--

**REF 5188**  
D 160cm A 5cm  
H 1 1/2" D 62 1/2"

**REF 5189**  
D 160cm A 5cm  
H 1 1/2" D 62 1/2"



TAMPO MADEIRA 140 MÉRIDA MÉRIDA 140 WOODEN TOP 160 TAPA MADERA 140 MÉRIDA	TAMPO MICROTEXTURA 140 MÉRIDA MÉRIDA 140 MICROTEXTURE TOP TAPA MICROTEXTURA 140 MÉRIDA	TAMPO HIGH GLOSS 140 MÉRIDA MÉRIDA 140 HIGH GLOSS TOP TAPA HIGH GLOSS 140 MÉRIDA
---	--	--

**REF 5190**  
D 140cm A 5cm  
H 1 1/2" D 55"

**REF 5191**  
D 140cm A 5cm  
H 1 1/2" D 55"

**REF 5192**  
D 140cm A 5cm  
H 1 1/2" D 55"

## VELLO / FABRÍCIO RONCCA

CARRO BAR VELLO  
VELLO TROLLEY  
CARRITO BAR VELLO

**REF 5153**  
L 134cm A 65cm P 64cm  
H 25 1/2" W 52 3/4" D 25 1/8"



## PAPILLON / ANA REVELLO VAZQUEZ E RENATO SOLIO

CABECEIRA CASAL 232 PAPILLON PAPILLON 232 HEAD BOARD CABECERA DOBLE 232 PAPILLON	CABECEIRA CASAL 184 PAPILLON PAPILLON 184 HEAD BOARD CABECERA DOBLE 184 PAPILLON	CAMA CASAL 152 PAPILLON PAPILLON 152 BED CAMA DOBLE 152 PAPILLON
--	--	--

**REF 8217**  
L 336cm A 114cm P 10cm  
H 44 7/8" W 131 7/8" D 3 7/8"

**REF 8218**  
L 288cm A 114cm P 10cm  
H 44 7/8" W 112 7/8" D 3 7/8"

**REF 8219**  
L Cabeceira: 288cm / Cama: 161cm  
A Cabeceira: 114cm / Cama: 34cm P Cabeceira: 10cm / Cama: 201cm  
H Head Board: 44 7/8" - Bed: 13 3/8"  
W Head Board: 112 7/8" - Bed: 63 3/8"  
D Head Board: 3 7/8" - Bed: 79 1/8"

CAMA CASAL 158 PAPILLON  
PAPILLON 158 BED  
CAMA DOBLE 158 PAPILLON

CAMA CASAL 178 PAPILLON  
PAPILLON 178 BED  
CAMA DOBLE 178 PAPILLON

**REF 8220**  
L Cabeceira: 288cm - Cama: 167cm  
A Cabeceira: 114cm - Cama: 34cm P Cabeceira: 10cm - Cama: 206cm  
H Head Board: 44 7/8" - Bed: 13 3/8"  
W Head Board: 112 7/8" - Bed: 65 5/8"  
D Head Board: 3 7/8" - Bed: 81"

**REF 8224**  
L Cabeceira: 336cm - Cama: 187cm  
A Cabeceira: 114cm - Cama: 34cm P Cabeceira: 10cm - Cama: 206cm  
H Head Board: 44 7/8" - Bed: 13 3/8"  
W Head Board: 131 7/8" - Bed: 73 1/2"  
D Head Board: 3 7/8" - Bed: 81"

CAMA CASAL 203 PAPILLON  
PAPILLON 203 BED  
CAMA DOBLE 203 PAPILLON

CAMA CASAL 193 PAPILLON  
PAPILLON 193 BED  
CAMA DOBLE 193 PAPILLON

**REF 8226**  
L Cabeceira: 336cm - Cama: 212cm  
A Cabeceira: 114cm - Cama: 34cm P Cabeceira: 10cm - Cama: 201cm  
H Head Board: 44 7/8" - Bed: 13 3/8"  
W Head Board: 131 7/8" - Bed: 83 3/8"  
D Head Board: 3 7/8" - Bed: 79 1/8"

**REF 8225**  
L Cabeceira: 336cm - Cama: 202cm  
A Cabeceira: 114cm - Cama: 34cm P Cabeceira: 10cm - Cama: 211cm  
H Head Board: 44 7/8" - Bed: 13 3/8"  
W Head Board: 131 7/8" - Bed: 79 1/2"  
D Head Board: 3 7/8" - Bed: 83"



## TRENNA / EMERSON BORGES

PUFF 90X50 TRENNA  
TRENNA 90X50 OTTOMAN  
OTTOMANA 90 X 50 TRENNA

PUFF 120X120 TRENNA  
TRENNA 120X120 OTTOMAN  
OTTOMANA 120 X 120 TRENNA

BANCO 2LG TRENNA  
TRENNA 2 SEATER BENCH  
BANCO 2 PLAZA TRENNA

**REF 8248**  
L 90cm A 45cm P 50cm  
H 17 5/8" W 35 3/8" D 19 5/8"

**REF 8249**  
L 120cm A 45cm P 120cm  
H 17 5/8" W 47 1/8" D 47 1/8"

**REF 8250**  
L 150cm A 45cm P 50cm  
H 17 5/8" W 59" D 19 5/8"



## LAVORO / ANA REVELLO VAZQUEZ E RENATO SOLIO

TAPETE ESCRIVANINHA LAVORO  
LAVORO DESK MAT  
TAPETE ESCRITORIO LAVORO

ESCRIVANINHA LAVORO  
LAVORO DESK  
ESCRITORIO LAVORO

**REF 350.170**  
L 64cm P 37cm  
W 24 3/4" D 14 1/8"

**REF 4157**  
L 172cm A 76cm P 67cm  
H 29 1/2" W 67 1/4" D 25 7/8"



## DUETO / STUDIO SACCARO

CABECEIRA CASAL 158 DUETO  
DUETO 158 QUEEN HEAD BOARD  
CABECERA DOBLE 158 DUETO

**REF 8234**  
L 170cm A 140cm P 10cm  
H 3 7/8" W 66 7/8" D 55"

CABECEIRA CASAL 178 DUETO  
DUETO 178 QUEEN HEAD BOARD  
CABECERA DOBLE 178 DUETO

**REF 8235**  
L 190cm A 140cm P 10cm  
H 3 7/8" W 74 3/4" D 55"



CABECEIRA CASAL 193 DUETO  
DUETO 193 QUEEN HEAD BOARD  
CABECERA DOBLE 193 DUETO

**REF 8236**  
L 205cm A 140cm P 10cm  
H 3 7/8" W 80 5/8" D 55"

CABECEIRA CASAL 152 DUETO  
DUETO 152 QUEEN HEAD BOARD  
CABECERA DOBLE 152 DUETO

**REF 8237**  
L 165cm A 140cm P 10cm  
H 3 7/8" W 64 7/8" D 55"

CABECEIRA CASAL 203 DUETO  
DUETO 203 QUEEN HEAD BOARD  
CABECERA DOBLE 203 DUETO

**REF 8238**  
L 215cm A 140cm P 10cm  
H 3 7/8" W 84 5/8" D 55"



## QUADRATO / STUDIO SACCARO

CAMA QUEEN AMERICANO QUADRATO  
QUADRATO AMERICAN QUEEN SIZE BED  
CAMA QUEEN AMERICANO QUADRATO

**REF 8229**  
L 161cm A 34cm P 201cm  
H 13 3/8" W 63 3/8" D 79 1/8"

CAMA KING MEXICANA QUADRATO  
QUADRATO MEXICAN KING SIZE BED  
CAMA KING MEXICANA QUADRATO

**REF 8230**  
L 212cm A 34cm P 211cm  
H 13 3/8" W 83 3/8" D 83"



CAMA CASAL 158X198 QUADRATO  
QUADRATO 158X198 BED  
CAMA DOBLE 158X198 QUADRATO

**REF 8239**  
L 167cm A 34cm P 206cm  
H 13 3/8" W 65 5/8" D 81"

CAMA CASAL 178X198 QUADRATO  
QUADRATO 178X198 BED  
CAMA DOBLE 178X198 QUADRATO

**REF 8240**  
L 187cm A 34cm P 206cm  
H 13 3/8" W 73 1/2" D 81"

CAMA CASAL 193X203 QUADRATO  
QUADRATO 193X203 BED  
CAMA DOBLE 193X203 QUADRATO

**REF 8241**  
L 202cm A 34cm P 211cm  
H 13 3/8" W 79 1/2" D 83"

## BUON GIORNO / ANA REVELLO VAZQUEZ E RENATO SOLIO

CÔMODA 120 BUON GIORNO  
BUON GIORNO 120 DRESSER  
COMODA 120 BUON GIORNO

**REF 3997**  
L 120cm A 85.5cm P 54cm  
H 33 3/8" W 47 1/8" D 21 1/4"



CRiado-MUDO 1 GAVETA BUON GIORNO  
BUON GIORNO NIGHTSTAND 1 DRAWER + NICHE  
MESITA DE NOCHE 1 CAJÓN BUON GIORNO

**REF 3998**  
L 76cm A 65cm P 42cm  
H 25 1/2" W 29 7/8" D 16 1/2"



CRiado-MUDO 2 GAVETAS BUON GIORNO  
BUON GIORNO NIGHTSTAND 2 DRAWER  
MESITA DE NOCHE 2 CAJÓN BUON GIORNO

**REF 3999**  
L 76cm A 65cm P 42cm  
H 25 1/2" W 29 7/8" D 16 1/2"



TAPETE CRIADO 76 BUON GIORNO  
BUON GIORNO 76 NIGHTSTAND MAT  
TAPETE PARA MESITA DE NOCHE 76 BUON GIORNO

**REF 350.167**  
L 68cm P 31cm  
W 26 3/4" D 12 1/8"

TAPETE CÔMODA 120 BUON GIORNO  
BUON GIORNO 120 DRESSER MAT  
TAPETE CÔMODA 120 BUON GIORNO

**REF 350.169**  
L 102cm P 41cm  
W 40 1/8" D 16 1/8"

## MANTA / STUDIO SACCARO

MANTA SACCARO  
SACCARO BLANKET  
MANTA SACCARO

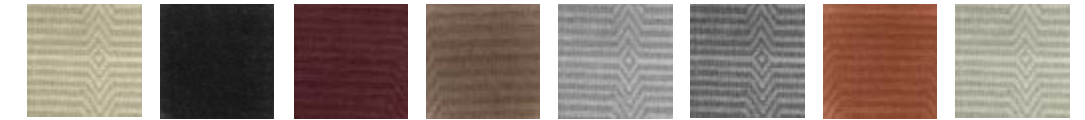
**REF 350.162**  
L 130cm P 180cm  
W 50 3/4" D 70 3/8"



## TAPETES / STUDIO SACCARO

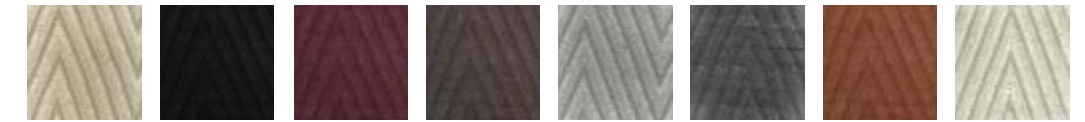
TAPETE SARI VOLUME 1  
SARI CARPET \_ VOLUME 1  
ALFOMBRA SARI \_ VOLUMEN 1

**REF 350.155**  
Tamanho do tapete em m<sup>2</sup>  
Size of the carpet in m<sup>2</sup>  
Tamaño de la Alfombra em m<sup>2</sup>



TAPETE SARI VOLUME 3  
SARI CARPET \_ VOLUME 3  
ALFOMBRA SARI \_ VOLUMEN 3

**REF 350.156**  
Tamanho do tapete em m<sup>2</sup>  
Size of the carpet in m<sup>2</sup>  
Tamaño de la Alfombra em m<sup>2</sup>



TAPETE JUTA SEDA  
JUTA SEDA CARPET  
ALFOMBRA JUTA SEDA

**REF 350.157**  
Tamanho do tapete em m<sup>2</sup>  
Size of the carpet in m<sup>2</sup>  
Tamaño de la Alfombra em m<sup>2</sup>



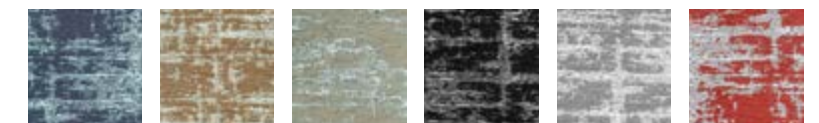
TAPETE BAMBOO  
BAMBOO CARPET  
ALFOMBRA BAMBOO

**REF 350.158**  
Tamanho do tapete em m<sup>2</sup>  
Size of the carpet in m<sup>2</sup>  
Tamaño de la Alfombra em m<sup>2</sup>



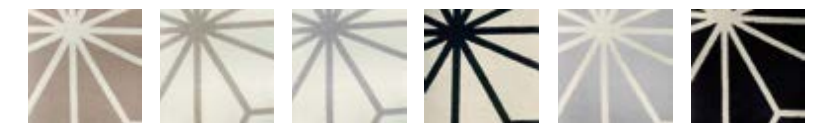
TAPETE LOAD  
LOAD CARPET  
ALFOMBRA LOAD

**REF 350.159**  
Tamanho do tapete em m<sup>2</sup>  
Size of the carpet in m<sup>2</sup>  
Tamaño de la Alfombra em m<sup>2</sup>



TAPETE MUXARABE  
MUXARABE CARPET  
ALFOMBRA MUXARABE

**REF 350.160**  
Tamanho do tapete em m<sup>2</sup>  
Size of the carpet in m<sup>2</sup>  
Tamaño de la Alfombra em m<sup>2</sup>



TAPETE ABRASH  
ABRASH CARPET  
ALFOMBRA ABRASH

**REF 350.161**  
Tamanho do tapete em m<sup>2</sup>  
Size of the carpet in m<sup>2</sup>  
Tamaño de la Alfombra em m<sup>2</sup>





design  
habitat

saccaro®